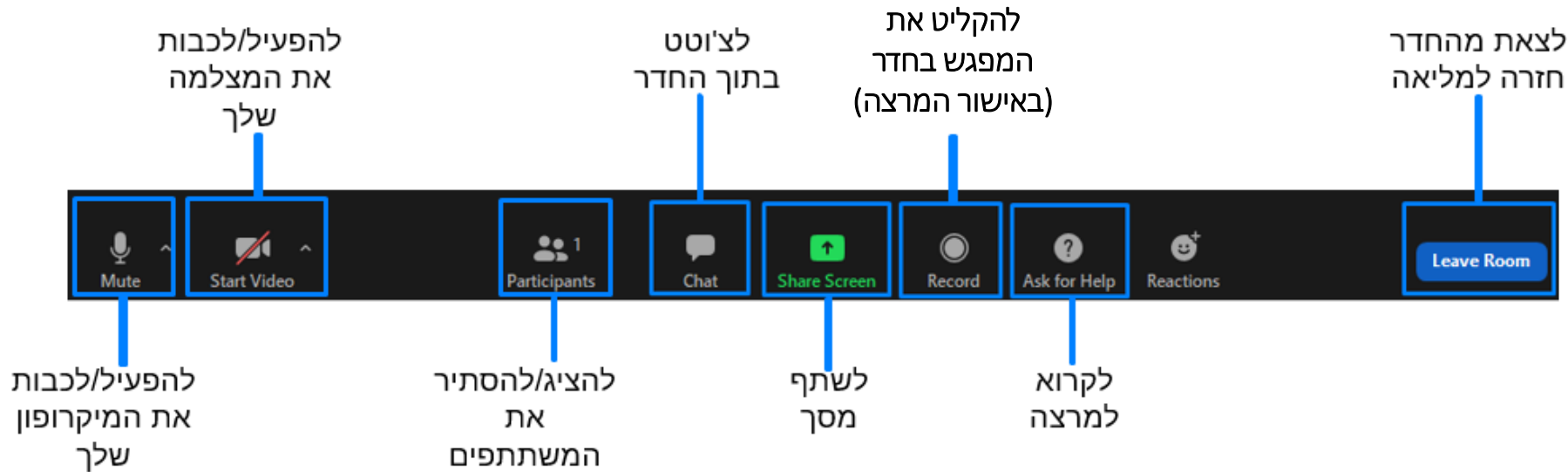


יצירה והפעלה של חדרים מפוצלים (Breakout Rooms)

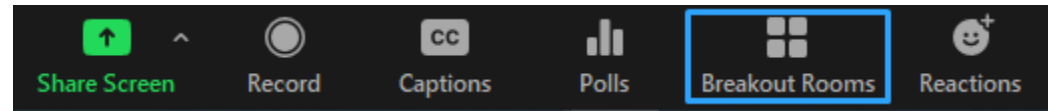
חדרים מפוצלים היא אפשרות לבצע חלוקה לחדרים שונים ונפרדים בתוך המפגש הסינכרוני, לצורך פעילות בקבוצות/צוותים.

בחדרים המפוצלים יכולים הסטודנטים להשתמש באפשרויות השונות:

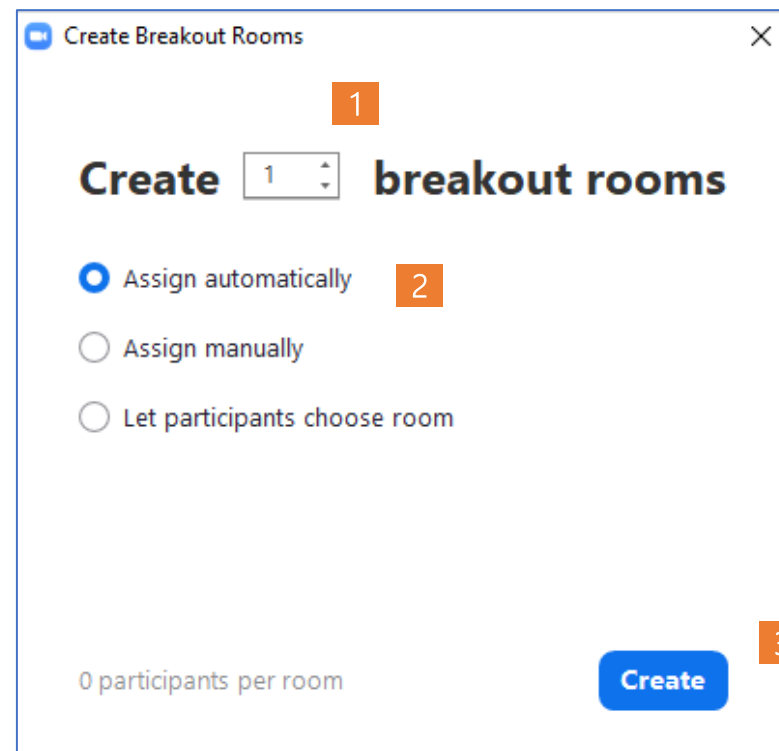


יצירה והפעלה של חדרים מפוצלים (Breakout Rooms)

ניתן לחלק לחדרים בזמן המפגש:
1. לחצו על "Breakout Room"



2. בחרו לכמה חדרים (המגבלה היא עד 50 חדרים נפרדים) תרצו לפצל את המפגש:



יצירה והפעלה של
חדרים מפוצלים
(Breakout Rooms)

3. בחרו את פורמט הקצאת הסטודנטים לחדרים: אוטומטי (אקראי),
ידני או בחירת חדר ע"י המשתתפים*:

Create Breakout Rooms

Create 1 breakout rooms

Assign automatically

Assign manually

Let participants choose room

0 participants per room

Create

יצירה והפעלה של
חדרים מפוצלים
(Breakout Rooms)

4. המערכת תציג לכם כמה סטודנטים יהיו בכל חדר:

Create Breakout Rooms

Create 1 breakout rooms

Assign automatically

Assign manually

Let participants choose room

1 participants per room

Create

יצירה והפעלה של
חדרים מפוצלים
(Breakout Rooms)



5. לחצו על Create Rooms

Create Breakout Rooms

Create breakout rooms

Assign automatically

Assign manually

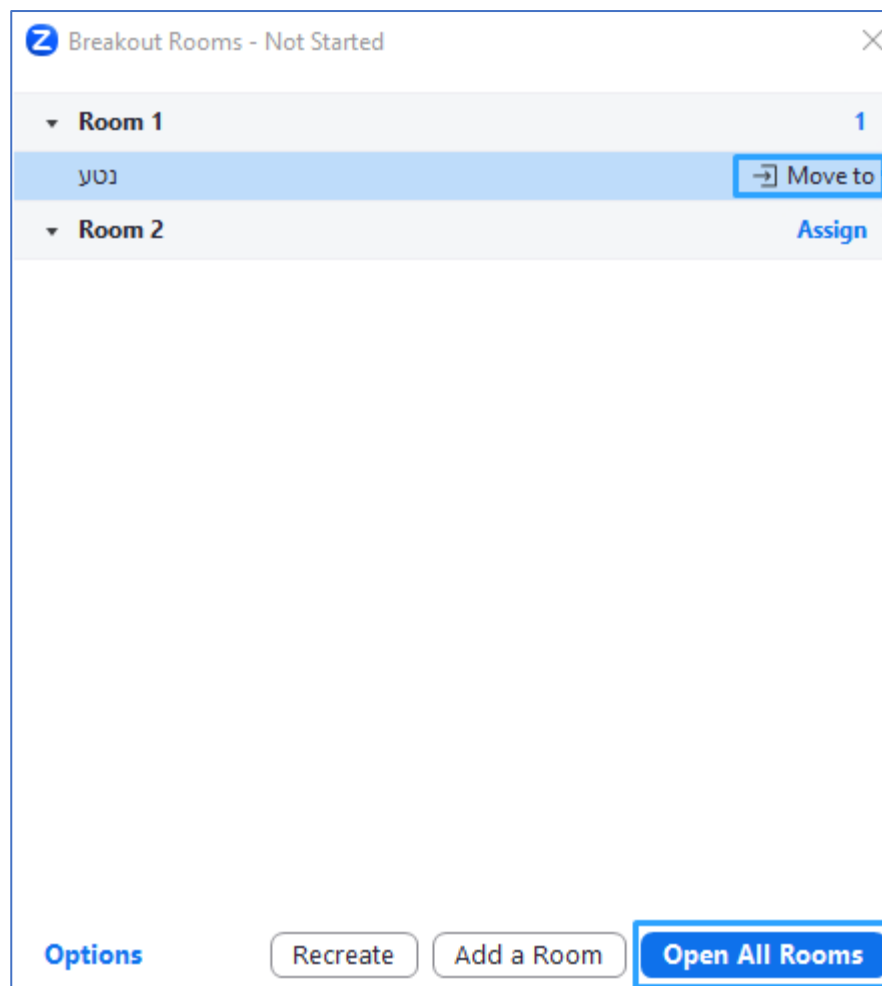
Let participants choose room

1 participants per room

Create

יצירה והפעלה של
חדרים מפוצלים
(Breakout Rooms)

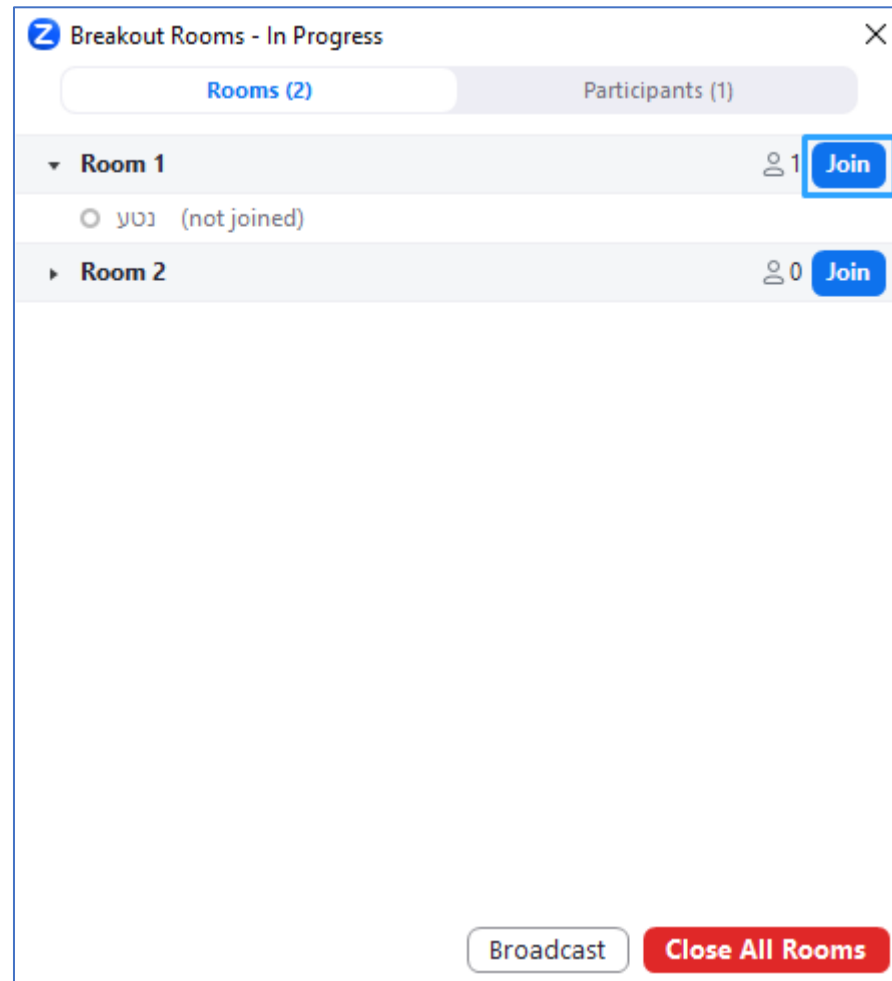
6. בחלונית Rooms Breakout ניתן לבצע שינויים ברשימות המשתתפים בחלוקה לחדרים.
7. לחצו על "Open All Rooms"



שינוי מיקום
המשתתפת
מחדר אחד לאחר

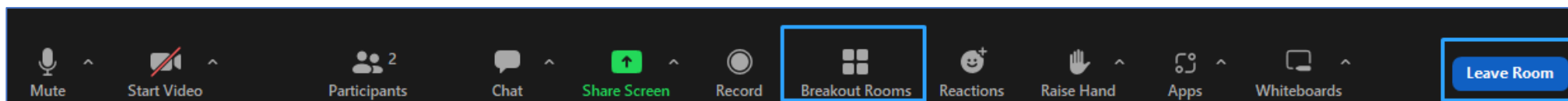
יצירה והפעלה של
חדרים מפוצלים
(Breakout Rooms)

8. בתור ה- Host (וגם Co-host), באפשרותכם לבקר בחדרים על ידי לחיצה על "Join"



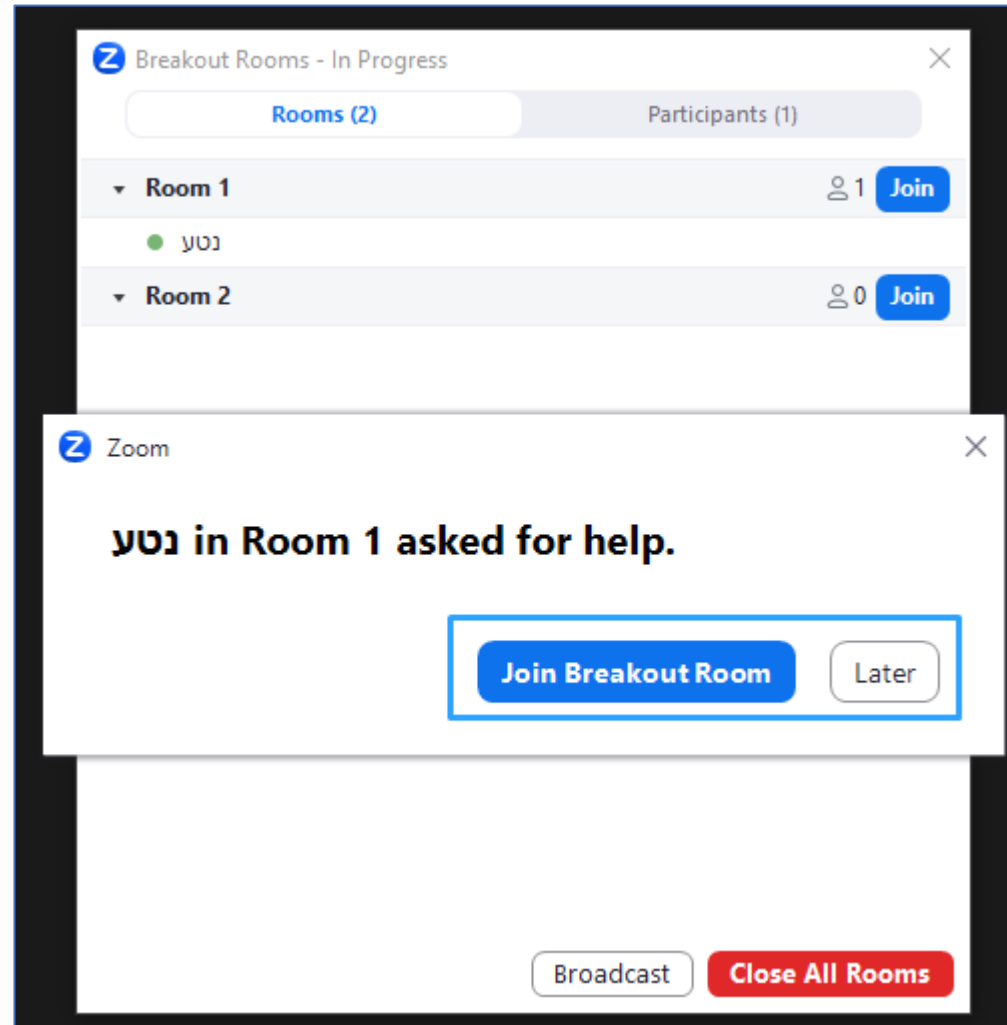
יצירה והפעלה של
חדרים מפוצלים
(Breakout Rooms)

9. כשאתם נמצאים בחדר מסוים, באפשרותכם לעזוב אותו ("Room Breakout Leave"), לחזור לחדר הראשי או להמשיך ולבקר בחדרים האחרים על ידי ניווט בכפתור "Rooms Breakout"



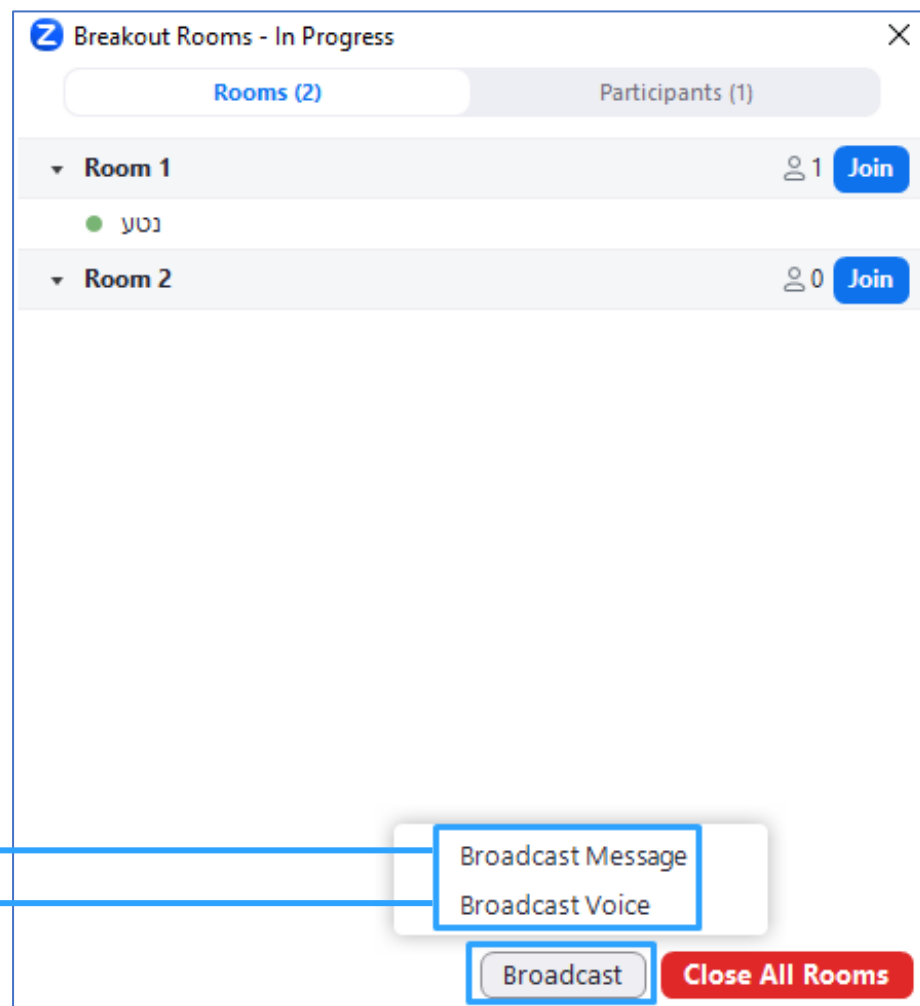
יצירה והפעלה של
חדרים מפוצלים
(Breakout Rooms)

10. באם אחד הסטודנטים לחץ על כפתור בקשת עזרה, תופיע לך התראה על המסך ותוכל לבחור אם להצטרף לחדר של אותו הסטודנט או להודיע לו שתצטרף מאוחר יותר:



יצירה והפעלה של
חדרים מפוצלים
(Breakout Rooms)

11. כשהמשתתפים נמצאים בתוך החדרים, ניתן לתקשר איתם באמצעות לחיצה על "Broadcast":

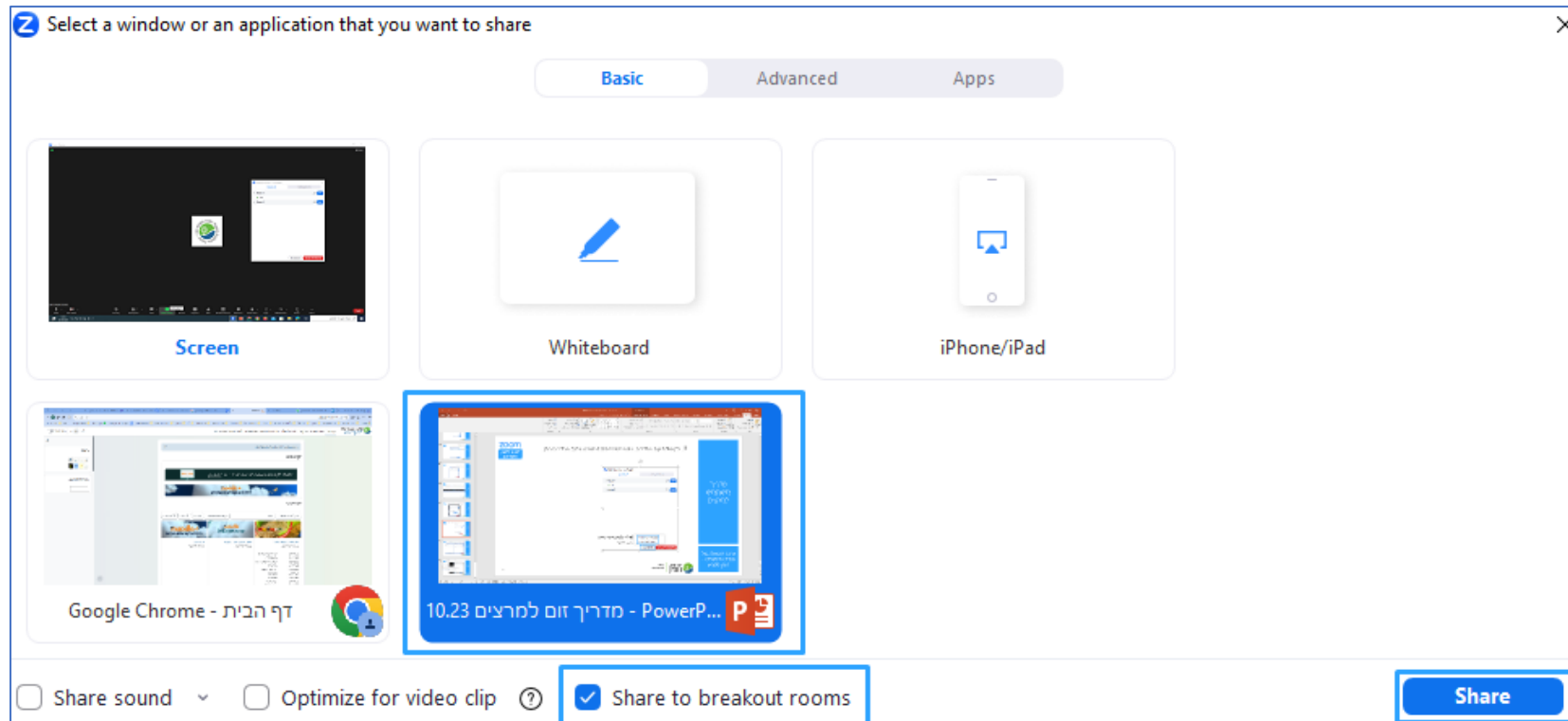


לשלוח אליהם הודעה כתובה
לדבר אליהם

יצירה והפעלה של
חדרים מפוצלים
(Breakout Rooms)

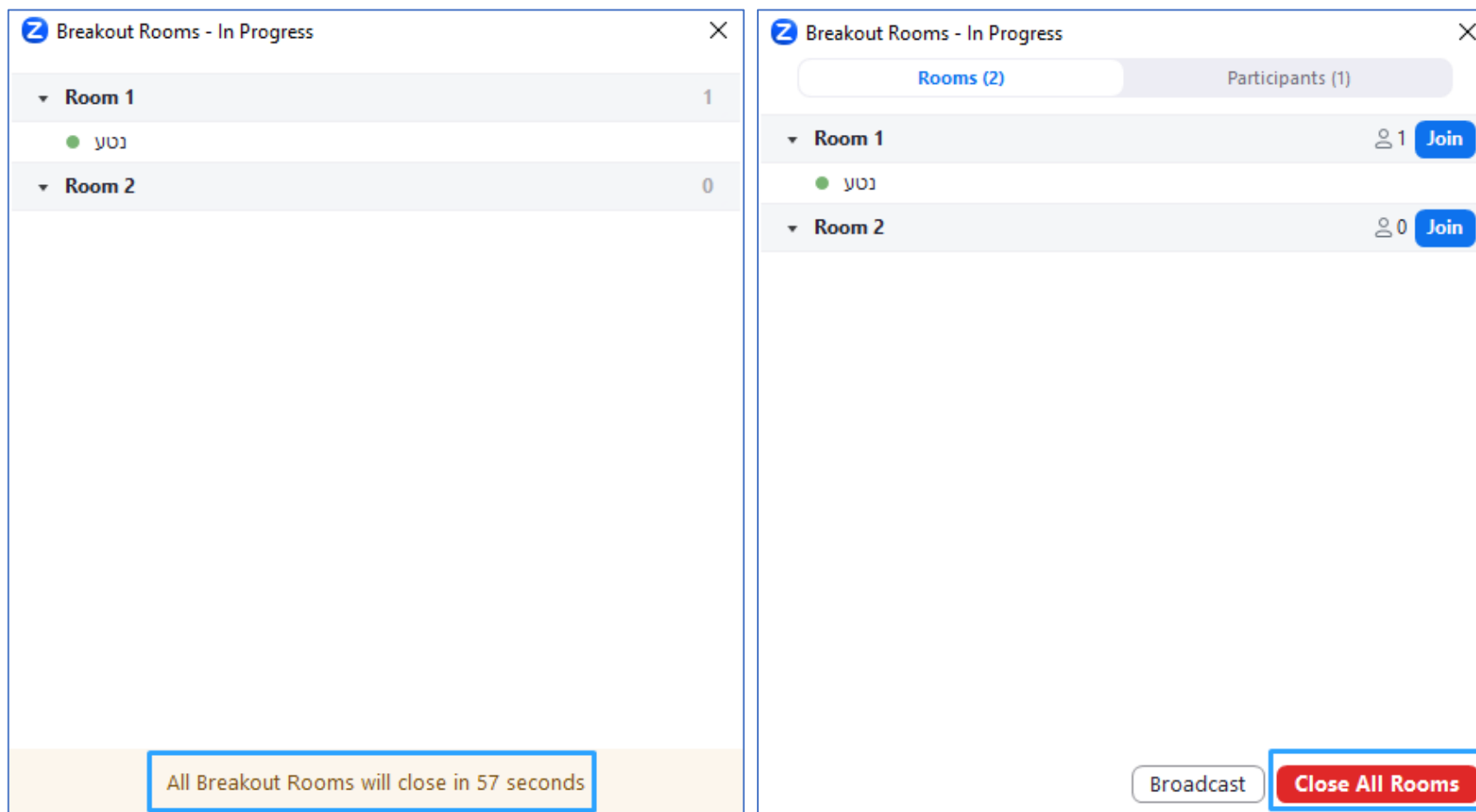
12. שיתוף מסך לחדרים:

- לחצו על כפתור שיתוף מסך
- בחרו את המסך שתמצאו לשתף
- לחצו "Share to breakout rooms"



יצירה והפעלה של
חדרים מפוצלים
(Breakout Rooms)

13. סגירת חדרים: באפשרותכם לסגור את החדרים על ידי לחיצה על "Close all rooms", פעולה זו תיתן לסטודנטים 60 שניות לעזוב את החדר בעצמם לפני שהוא ייסגר אוטומטית:



יצירה והפעלה של
חדרים מפוצלים
(Breakout Rooms)

14. שימו לב לאפשרויות מתקדמות נוספות:

Breakout Rooms - Not Started

- Room 1 1
- נטע
- Room 2 Assign

Allow participants to choose room

Allow participants to return to the main session at any time

Automatically move all assigned participants into breakout rooms

Automatically move all selected participants in breakout rooms to main meeting

Breakout rooms close automatically after: 30 minutes

Notify me when the time is up

Countdown after closing breakout room

Set countdown timer: 60 seconds

Options Recreate Add a Room Open All Rooms

אפשרו לסטודנטים לחזור
למפגש המרכזי בכל עת

סגירת החדרים אחרי זמן מוגדר מראש

שינוי הספירה לאחור בעת סגירת החדרים
(ליותר או פחות מ 60 שניות)

פתיחה מחדש של אותם החדרים

יצירה והפעלה של
חדרים מפוצלים
(Breakout Rooms)